

TOPOMETRO CON BOLSA MEDID

595000 ELEPHANT
Topómetro muy ligero con bolsa de transporte
Lectura en metros y decímetros

Ø rueda	Circunferencia	Ref. Cofac
320mm	100cm	8481133



Niveles

NIVEL LASER UNIVERSAL STABILA

Precisión: ± 0.5 mm/m. Alcance 80m. Función plomada. Para nivelación vertical y horizontal utilizando prisma reflector UP. Para interiores exteriores utilizando una placa objetivo. Caja protectora (Sirve como trípode y como soporte pared).

Modelo	Ref. Cofac
1474LU-UP	7668050



NIVEL LASER AUTONIVELANTE STABILA

Nivelaciones horizontales, escuadras y plomadas. Incluye adaptador universal magnético que permite fijar el laser sobre cualquier pared, perfil o tubería. Se suministra con adaptador, soporte pared, placa reflectora, gafas laser y funda en robusta moleta de plástico.

Alcance punto hasta 80m (diámetro). Precisión ± 0.3 mm/m. Ideal para estructuras y pladur (línea laser vertical), nivelaciones horizontales, verticales, plomadas y escuadras

Modelo	Ref. Cofac
14144LA-P-L	7668757



NIVEL LASER STABILA

Aparato laser autonivelante especial para el montaje de tabiques y estructura. Precisión ± 0.3 mm/m. Alcance línea, hasta 10m. alcance punto hasta 80m. (diámetro). Sistema de autonivelación protegido con exclusivo sistema de bloqueo al apagar el aparato (evita daños al sistema). Nivelaciones horizontales y verticales. Línea laser vertical incluye penta-prisma separador, gafas, placa objetivo con metro plegable en maletín de plástico.

Modelo	Ref. Cofac
LA4P	9618194



NIVEL LASER AUTONIVELANTE STANLEY

Autonivelante.
Diodo laser 650 nm.
Alcance: hasta 10m. en interior.
Función línea horizontal/vertical y cruz según elección.
Modo manual opcional para inclinación.
Precisión: ± 0.6 mm. a 9m.
Incluye estuche para transporte adaptable a cinturón.

Modelo	Ref. Cofac
1-77153CL2	9606420



NIVEL ROTO-LASER STABILA

Autonivelación electrónica. Alcance 300m.(diámetro). Precisión: ± 0.1 mm/m. Nivelación horizontal, vertical, escuadras, plomadas y pendientes de hasta $\pm 7\%$. Receptor electrónico y mando a distancia con control de todas las funciones. Variador de velocidad de la rotación y función de línea de escaner. Incluye receptor, mando a distancia, gafas y placa objetivo con metro plegable en robusta moleta de plástico.

Modelo	Ref. Cofac
LAR100	9610631



NIVEL LASER ROTO-LASER STABILA

Roto-Laser manual con alcance de 160m. (diámetro) y precisión de ± 0.3 mm/m. Nivelaciones horizontales y verticales, escuadras y plomadas. Para interior y exterior. Tres velocidades de rotación y función línea. Se suministra con receptor, gafas laser y placa objetivo con metro plegable en robusta caja de plástico.

Modelo	Ref. Cofac
14761LMR	7668252

NIVEL LASER ROTATIVO AUTONIVELANTE STANLEY

Autonivelante.
Diodo laser 635 nm.
Alcance: hasta 600m. de diámetro con detector.
Precisión: ± 0.3 mm. a 30m.
Velocidades de rotación: 150, 300 y 600rpm.
Función scanning
Nivelación horizontal y vertical
Inclinación manual hasta $\pm 10\%$
Estanco al agua y al polvo
Incluye: Maleta, soporte mural, mando a distancia, gafas y objetivo magnético

Modelo	Ref. Cofac
1-77153CL2	9606420





ADAPTADOR PARA TRIPO DE ROSCA	
Para el montaje del laser LA-P+L sobre el tripo.	
Modelo	Ref. Cofac
14289/9	8711610

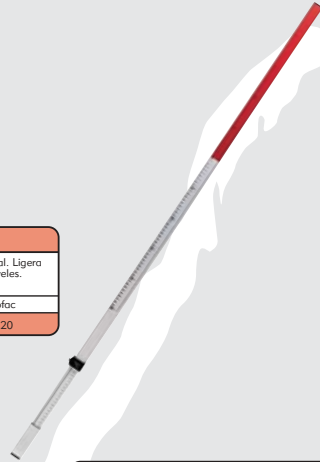


TRIPO PARA NIVEL LASER	
Tripo de aluminio con patas extensibles, retén de apertura y cierre rápido, correa de transporte macho de 5/8". Altura desplegado 160cm. Peso +/- 4,5Kg. Ligero y fácil de transportar.	
Modelo	Ref. Cofac
BST-5	5715320

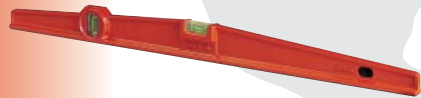
BARRA DE MEDICIÓN STABILA

Telescópica. De aluminio. Con una fiola vertical. Ligera y manejable. Imprescindible para medir desniveles. Longitud hasta 240cm.

Modelo	Ref. Cofac
BST-5	5715320



NIVEL ANTICHOCS STANLEY	
MLH. Cuerpo macizo de aleación ligera, indeformable. 2 burbujas de antichoc de Altuglas. Burbuja horizontal regulable. Base mecanizada. Referencias moldeadas sobre los niveles. Precisión: +/- 1mm/m.	
Medida	Ref. Cofac
40cm	2083880
50cm	2083981
60cm	2084082
80cm	2867762
100cm	2867863
MALH. Características idénticas al MLH pero con una base magnética. Esto permite utilizar los manos libremente cuando se trabaja con materiales ferromagnéticos.	
Medida	Ref. Cofac
40cm	2868065
50cm	2868166
TMLH. Características idénticas al MLH pero con dos bases mecanizadas.	
Medida	Ref. Cofac
40cm	2084183
50cm	2084284
60cm	2084385
80cm	2867964



NIVEL DE ALUMINIO ACESA	
Precisión: 0.5mm/m. aluminio moldeado, pintura epoxy.	
Modelo	Ref. Cofac
3030-30cm	8420812
3030-40cm	8420913
3030-50cm	8421014
3030-60cm	8421115
3030-80cm	8421216

NIVEL DE ALUMINIO STABILA	
Precisión: 0.5mm/m. Perfil rectangular.	
Modelo	Ref. Cofac
80AM - 60cm	9610323
80AM - 80cm	9610324



NIVEL DE ALUMINIO STABILA	
Precisión: 0.5mm/m. Superficie de medición rectificada.	
Medidas	Ref. Cofac
70 - 40cm	5100075
70 - 50cm	5100176
70 - 60cm	5100277
70 - 80cm	5100378

PLOMADA STANLEY	
Plomada magnética	
Modelo	Ref. Cofac
25050-M500gr	95604
25080-M750gr	95606
25100-M1000gr	95607



4

Medición

4.2

Niveles

ANGULAR FRUC MAGNETICO

Ref. Cofac 9618801



POLVO TRAZADO AZUL

Fabricado a partir de carbono cálcico. Resistente a todas las condiciones atmosféricas. Suministrado en frascos de plástico reciclables.

Modelo	Ref. Cofac
115gr.	2875038
225gr.	7218820

SPRAY PINTURA SEÑAL TITAN 400ml.

Pintura fluorescente para el marcaje de obras públicas, construcción, carreteras, industria, embalaje, arbolado, telecomunicaciones, minería, deporte, etc. Para aplicar sobre madera, hormigón, metal, asfalto, plástico, tierras, hierba, etc. Superficies secas o húmedas.

Acabado	Ref. Cofac
Amarillo	6589734
Fucsia	6589835
Rojo	6589936



REGLE TELESCOPICO INMESA

Código	Tubo interior	Tubo exterior	Medidas	Ref. Cofac
1095	35x1.5mm.	40x1.5mm.	2.0 a 3.25m.	4116537



REGLE GALVANIZADO INMESA

Tubo galvanizado de 40x40mm.

Modelo	Ref. Cofac
1090-2m.	4116234
1091-2.5m.	4116335
1092-3m.	4116436
1095-3.25m.	4116537

Regles

VALVULA PLATO DE DUCHA JIMTEN

S-373. 1 1/2	Ref. Cofac
Con orificio de salida Ø50mm.	
	9617031

**VALVULA PLATO DE DUCHA JIMTEN**

S-134.	Ref. Cofac
Sifónica, plato ducha salida horizontal.	
	9617720

**VALVULA PLATO DE DUCHA JIMTEN**

S-117. 1 1/2	Ref. Cofac
Sifónica, plato ducha salida orientable.	
	9617034

**VALVULA CESTA JIMTEN**

S-237. 1 1/2	Ref. Cofac
Con rebosadero rectangular flexible, fregadero acero inox. Gres, composite, fibra, etc.	
	9617027

**ALARGADERA LISA JIMTEN**

A-17. Alargadera lisa 180mm.	
Díámetro	Ref. Cofac
Ø32mm.	9617676
Ø40mm.	9617677

**GRIFO FLOTADOR COMPACTO JIMTEN**

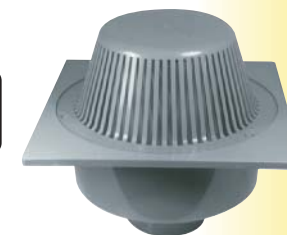
S-398	Ref. Cofac
Alimentación lateral. 3/8	
	9617702

**MECANISMO DOBLE DESCARGA WC JIMTEN**

S-285BOX.	Ref. Cofac
De fácil instalación.	
	9617077

SUMIDERO SIFÓNICO JIMTEN

S-257. 25x25	Ref. Cofac
PVC, salida vertical macho encolar, con rejilla alta.	
	9617715

**SUMIDERO SIFÓNICO JIMTEN**

S-370	Ref. Cofac
Salida horizontal macho encolar.	
	9617711

SUMIDERO SIFÓNICO JIMTEN

S-246. Salida vertical macho encolar, rejilla PVC.	
Medidas	Ref. Cofac
15x15	9617708
20x20	9617709
25x25	9617710



TORNILLO ROSCA LIMA DIN-571

Ax8	Ref. Cofac	Medida	Ref. Cofac
5x25	279175	8x90	282209
5x30	279276	8x100	282310
5x35	279377	10x40	283522
5x40	279478	10x50	283724
5x50	279680	10x60	283825
6x25	279781	10x70	283926
6x30	279882	10x80	284027
6x35	279983	10x90	284128
6x40	280084	10x100	284229
6x45	280185	10x110	284330
6x50	280286	10x120	284431
6x60	280387	10x130	284532
6x70	280488		
6x80	280589		
7x30	280690		
7x40	280892		
7x50	281094		
7x60	281195		
7x70	281296		
7x80	281300		
8x30	281401		
8x35	281502		
8x40	281603		
8x50	281805		
8x60	281906		
8x70	282007		
8x80	282108		



ADHESIVO PATTEX TACO QUIMICO

Aplicable sobre cemento, hormigón, piedra, roca, ladrillo, madera, etc... Sin estireno. Hasta 600 kg. por punto de anclaje. Se aplica con cualquier pistola de silicona convencional.

Modelo	Contenido	Ref. Cofac
TQ500	280ml.	9610223



CARTUCHO MORTERO POLIESTER

El anclaje de mortero, está indicado para la fijación de cargas medias en materiales de base de distintos tipos, desde hormigón o ladrillo hueco, utilizándose también incluso bovedillas. Tiene la ventaja de poder aplicarse a pequeñas distancias de los bordes, por no generar tensiones.

Modelo	Ref. Cofac
MOPLY380CC	5795546



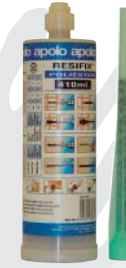
CANULA PARA CARTUCHO

MORCANU	Ref. Cofac
Canula mezcladora	7630765

RESINA POLYESTER RESIFIX

Anclaje versátil, hueco/macizo, para grandes cargas. Al no expandirse, la distancia entre anclajes y el borde puede reducirse hasta un 30% respecto a otros anclajes metálicos. Homologado SOCOTEC. 18 meses de caducidad

Ref. Cofac	9610048
------------	---------



Adhesivos y sellantes



CEMENTO BLANCO BEISSIER

fijación de azulejos, sanitarios y fontanería, terminación en uniones entre paredes y suelos. Reparaciones en baños y cocinas.

Presentación	Ref. Cofac
1.5kg.	2782078

CEMENTO COLA BEISSIER

Fijación de baldosas, gres y mosaicos. Uso en capa fina.

Presentación	Ref. Cofac
2kg.	2782179



CEMENTO COLA POLVO BEISSIER

Por su flexibilidad es adecuado sobre fondos deformables y apto tanto en interiores como en exteriores.

Presentación	Ref. Cofac
6kg.	7300460



CEMENTO RÁPIDO BEISSIER

Obtención de fugas de agua. Reparación y juntas de desagües. Trabajos de urgencia.

Presentación	Ref. Cofac
1.5kg.	3694686

ESCAYOLA MOLDEO BEISSIER

Escayola fina.
Para moldeo o reparación.

Presentación	Ref. Cofac
1kg.	2781977

**MORTERO PORTLAND BEISSIER**

Albañilería en general. Enfoscados y revocos. Tabiquería de ladrillo o piedra.

Presentación	Ref. Cofac
2kg.	4867376

**YESO FINO PREPARADO RELLENOS**

Para fijaciones, rellenos y reparaciones de secado rápido.

Presentación	Ref. Cofac
5kg.	9607556

**CEMENTO BLANCO QUILOSA**

Enlucidos exteriores sobre piedra o ladrillo, juntas de baldosas, solados y colocación de sanitarios.

Presentación	Ref. Cofac
1.5kg.	4968117

CEMENTO GRIS QUILOSA

Preparación de mortero y hormigón.
Construcción de muros.

Presentación	Ref. Cofac
1.5kg.	4967612

CEMENTO COLA GRIS QUILOSA

Colocación de revestimientos cerámicos en paredes y suelos interiores. Pegado de gres, azulejos, baldosas...

Presentación	Ref. Cofac
1.5kg.	4968218

BRICOFIX YESO

Empotramientos en interiores y tendidos. Sujeción de cajas en instalaciones eléctricas, Fontanería.

Presentación	Ref. Cofac
1.5kg.	4968723

ESCAYOLA QUILOSA

Reparación y acabado de techos y molduras.
Pegado de piezas de escayola.

Presentación	Ref. Cofac
1.3kg.	4968925

AGUAPLAST CAPA GRUESA PASTA

Para alisar y nivelar paredes irregulares en grandes espesores

Presentación	Ref. Cofac
1kg.	5933063

AGUAPLAST CAPA GRUESA POLVO

Para nivelar y reparar paredes irregulares. Para rellenar rozas, grandes grietas, juntas...

Presentación	Ref. Cofac
1kg.	2781169

**AGUAPLAST RELLENO TAPAGRIETAS POLVO**

Para rellenar grietas y agujeros en grandes espesores. Para realizar anclajes y fijaciones.

Presentación	Ref. Cofac
1kg.	2781674

AGUAPLAST STANDARD CIMA

Para enlucir, alisar y tapar grietas.

Presentación	Ref. Cofac
1kg.	2781270

**AGUAPLAST STANDARD EN POLVO**

Para enlucir, alisar y tapar grietas.

Presentación	Ref. Cofac
1kg.	4867073
2kg.	4867174
5kg.	4867275

**AGUAPLAST RENOVACION POLVO**

Fácil de preparar, se aplica cómodamente a llana y espátula

Presentación	Ref. Cofac
5kg.	7580750

DESATASCADOR PROFESIONAL HG

Es eficaz para todo tipo de desagües, tanto metálicos como plásticos.

Contenido	Ref. Cofac
1l.	5915885



ELIMINA CEMENTO PARA SUELOS NO POROSOS HG

Quita las películas de cemento sin dañar las juntas. Es ideal también para quitar los manchas de cal y de óxido.

Contenido	Ref. Cofac
1L.	5914774

**ELIMINA CEMENTO PARA SUELOS POROSOS HG**

Quita los restos de cemento, restos de obra y las eflorescencias de las baldosas porosas y de la piedra natural no calcarea.

Contenido	Ref. Cofac
1L.	5914875

**LIMPIADOR PROFESIONAL SUELOS HG**

Para la limpieza diaria de suelos de mármol (También aquellos que han sido tratados con el abrillantador para mármol). Limpia y protege.

Contenido	Ref. Cofac
1L.	5914976

**ESPUMA POLIURETANO MANUAL ORBAFOAM**

Espuma de poliuretano para uso profesional y bricolaje.

Presentación	Ref. Cofac
750ML.	5689755

**ESPUMA POLIURETANO PISTOLA ORBAFOAM**

Espuma poliuretano para uso profesional y bricolaje.

Presentación	Ref. Cofac
750ML.	5689957

LIMPIADOR ORBAFOAM

Limpiador de espuma de poliuretano para la limpieza de espuma fresca, sin endurecer.

Presentación	Ref. Cofac
150ML.	8033317

**ESPUMA PU ORBAFOAM TEJA**

Fijación de todo tipo de tejas, planas, mixtas o árabes, sobre hormigón, madera, fibrocemento, etc.

Presentación	Ref. Cofac
750ML.	9617983

ELIMINADOR ORBAFOAM

Limpieza de herramientas o materiales manchados con espuma seca. Elimina superficies con restos de espuma seca. Ablanda la espuma seca para su posterior eliminación.

Presentación	Ref. Cofac
150ML.	9543584

**ESPUMA PU SISTA SOLYPLAST MANUAL**

Espuma de poliuretano monocomponente expandible. Indicado especialmente para trabajos de aislamiento, fijación, relleno e insonorización.

Presentación	Ref. Cofac
750ml.	8720906

ESPUMA RELLENAR PISTOLA PU

Poliuretano monocomponente prepolimerizado que reacciona con la humedad, formando una espuma semirígida con excelentes propiedades aislantes y de gran adherencia.

Presentación	Ref. Cofac
750ml.	8822350



ESMALTE ACRILICO BRILLO TITAN

Esmalte acrílico de acabado satinado, resistente al roce, muy lavable, inoloro e ininflamable. Apto para madera, yeso, hierro y mampostería. Utilizable en puertas, ventanas, paredes, radiadores, muebles, en el hogar, escuelas, clínicas, hoteles, etc... se diluye con agua.

Medidas	Ref. Cofac
750ml.	3046507
4l.	3046406

**ESMALTE SINTETICO TITAN**

Esmalte sintético para múltiples aplicaciones, tanto en interior como en exterior. Esmalte de secado rápido para proteger y embellecer cualquier superficie: puertas, muebles, vehículos, maquinaria...

Contenido	Ref. Cofac
1l. Blanco	4368333
1l. Blanco ext.	4902540
1l. Negro brill.	4368939
1l. Negro mate	4369040

IMPRIMACION ANTIOXIDO TITAN

Perfecta protección antioxidante de secado rápido, para todo tipo de superficies de hierro, tanto en interiores como en exteriores: muebles, electrodomésticos, ventanas...Presenta una gran dureza a la intemperie.

Contenido	Ref. Cofac
750ml. Naranja	4097541
750ml. Gris	5783725
4l. Naranja	4097642
4l. Gris	5783826

**IMPRIMACION FOSFATANTE TITAN**

Indispensable para conseguir el perfecto anclaje de pinturas sobre superficies metálicas de difícil adherencia como: zinc, aluminio, plomo, latón, níquel, cobre... Ligera acción antioxidante.

Contenido	Ref. Cofac
750ml.	4097339

PINTURA ANTIHUMEDAD TITAN

Pintura impermeabilizante especial para resolver problemas de humedad producidos por filtraciones de agua, capilaridad, etc. Impide el paso del agua pero no su vapor, es lavable y resiste el desarrollo de mohos, manchas y eflorescencias. Se aplica sobre material de construcción, como el hormigón, cemento, yeso, piedra y ladrillo, aunque estén húmedos. Muy apropiada para recintos poco ventilados: parkings, bodegas, baños, sótanos, etc...

Medidas	Ref. Cofac
750ml.	4094107
4l.	4094208

**PINTURA PLASTICA DECOR COFAC**

Pintura blanca para interior y para fachada.

Capacidad	Acabado	Ref. Cofac
5kg.	Mate interior	9608738
12kg.	Mate interior	9608739
20kg.	Mate interior	9608740
5kg.	Mate exterior	9608741
12kg.	Mate exterior	9608742
20kg.	Mate exterior	9608743
5kg.	Satinado int/ext.	9608744
12kg.	Satinado int/ext.	9608745
20kg.	Satinado int/ext.	9608746

**MASILLA PLASTICA TITAN**

Indicada para rellenar grietas y fisuras, aislando y nivelando las desigualdades en yeso y madera de una sola capa. De fácil lijado. No contiene disolventes, siendo totalmente ecológica.

Contenido	Ref. Cofac
250ml.	4094612
750ml.	4094511

SPRAY ANTIMANCHAS XYLAZEL

Elimina, sella y tapa las manchas, incluso difíciles, en paredes y techos. Impide su aparición y puede servir de acabado o pintarse. Secado ultrarápido.

Contenido	Ref. Cofac
500ml.	9016956



Accesorios y complementos

ALARGADOR ALUMINIO EXTENSIBLE

440 - 2m.	Ref. Cofac
Facilita la aplicación de pintura en zonas altas o de difícil acceso.	7680174

**KIT PROFESIONAL PARA PINTAR**

03583. Cubeta 15l. Rejilla metálica, alarg 2m. Rodillo.
Ref. Cofac 7144149

CAZADORA TIPO AVIADOR JUBA		
Poliéster/algodón. Mangas desmontables, color azul.		
Referencia	Talla	Ref. Cofac
842EAGLE	L	9610255
842EAGLE	XL	9610256
842EAGLE	XXL	9610258



CHALECO MULTIBOLSILLOS JUBA		
Poliéster/algodón, color azul marino.		
Referencia	Talla	Ref. Cofac
882BREPORTERO	L	9607491
882BREPORTERO	XL	9617492
882BREPORTERO	XXL	9607493

CHALECO MULTIBOLSILLOS JUBA		
Poliéster/Ripstop, color negro.		
Referencia	Talla	Ref. Cofac
862FALCON	L	9606288
862FALCON	XL	9606289
862FALCON	XXL	9606290



PARKA ALTA VISIBILIDAD JUBA		
Amarillo reflectante Oxford/PU con bandas 3M, clase 3.		
Referencia	Talla	Ref. Cofac
HV703REFL	L	9106175
HV703REFL	M	9106276
HV703REFL	XL	9106377
HV703REFL	XXL	9106478



Balizamiento y señalización



BALIZA AUTOMÁTICA AMARILLA	
9215. Luz intermitente, encendido automático banda reflectante, con enganche para poste, necesita una batería.	
Ref. Cofac	9123959

CINTA SEÑALIZACIÓN	
9300. Cinta de señalización de 200 m. En cajas individuales.	
Ref. Cofac	9123858



CONO	
Cono naranja de 50 cm. Y dos bandas reflectantes.	
Ref. Cofac	9124161

CINTA DE SEÑALIZACION

Cintas de baliza en plástico bicolor rojo/blanco.

Referencia	Medidas	Ref. Cofac
39/4	2000x7cm.	5483934



SEÑAL 297x420 PVC

Uso arnés.

Ref.	Idioma	Ref. Cofac
161	Castellano	9616609
161	Català	9616610

SEÑAL 297x420 PVC

Caída objetos.

Ref.	Idioma	Ref. Cofac
322	Castellano	9616611
322	Català	9616612



SEÑAL 297x420 PVC

Carga suspendida.

Ref.	Idioma	Ref. Cofac
337	Castellano	9616613
337	Català	9616614

SEÑAL 297x420 PVC

Extintor.

Ref.	Ref. Cofac
4C1	9616615



SEÑAL 297x420 PVC

Paso carretillas.

Ref.	Idioma	Ref. Cofac
336	Castellano	9616616
336	Català	9616619

SEÑAL 297x420 PVC

Peligro indeterminado.

Ref.	Idioma	Ref. Cofac
301	Castellano	9616621
301	Català	9616622



SEÑAL 297x420 PVC

Prohibido aparcar

Ref.	Idioma	Ref. Cofac
215	Castellano	9616625
215	Català	9616626

SEÑAL 297x420 PVC

Prohibido el paso.

Ref.	Idioma	Ref. Cofac
207	Castellano	9616627
207	Català	9616714



SEÑAL 297x420 PVC		
Prohibido fumar.		
Ref.	Idioma	Ref. Cofac
201	Casellano	9616715
201	Català	9616716



SEÑAL 297x420 PVC		
Prohibido paso a obra.		
Ref.	Idioma	Ref. Cofac
231	Casellano	9616717
231	Català	9616718



SEÑAL 297x420 PVC		
Prohibido paso a empresa.		
Ref.	Idioma	Ref. Cofac
229	Casellano	9616623
229	Català	9616624



SEÑAL 297x420 PVC		
Uso protección acústica.		
Ref.	Idioma	Ref. Cofac
129	Casellano	9616719
129	Català	9616720



SEÑAL 297x420 PVC		
Riesgo eléctrico.		
Ref.	Idioma	Ref. Cofac
311	Casellano	9616725
311	Català	9616726



SEÑAL 297x420 PVC		
Salida camiones.		
Ref.	Idioma	Ref. Cofac
324	Casellano	9616727
324	Català	9616728



SEÑAL 297x420 PVC		
Uso de casco		
Ref.	Idioma	Ref. Cofac
131	Casellano	9616729
131	Català	9616730



SEÑAL 297x420 PVC		
Uso de guantes.		
Ref.	Idioma	Ref. Cofac
135	Casellano	9616735
135	Català	9616736



SEÑAL 297x420 PVC		
Uso de botas.		
Ref.	Idioma	Ref. Cofac
140	Casellano	9616731
140	Català	9616732



SEÑAL 297x420 PVC		
Uso de gafas.		
Ref.	Idioma	Ref. Cofac
130	Casellano	9616733
130	Català	9616734





SOLDADOR DE BOTELLA CAMPINGAZ	
Consumo: 300g/h. Potencia: 4700W. Energía: botella 901/907 botella 13/6 Diseño dinámico y ergonómico. Amplia gama de boquillas intercambiables. Boquilla de origen L30, Ø14mm.	
Modelo	Ref. Cofac
CHALUGAZ PRO	8343818



SOLDADOR DE BOTELLA CAMPINGAZ	
Consumo: 300g/h. Potencia: 4700W. Energía: botella 901/907 botella 13/6 Diseño dinámico y ergonómico. Amplia gama de boquillas intercambiables. Boquilla de origen L30, Ø14mm. Incorpora gatillo regulador.	
Modelo	Ref. Cofac
CHALUTORCH PRO	8343919

SOLDADOR DE BOTELLA CAMPINGAZ	
Kit sin gatillo. Práctico kit compuesto por: soldador sin gatillo a botella, boquilla Ø21mm, boquilla plana, punta de cobre y boquilla de lagarto. Potencia 4700W. Caudal 300g/h. Cómoda empuñadura. Manguera 2m.	
Modelo	Ref. Cofac
KIT OLIMPUS	8356447



SOLDADOR DE BOTELLA ECONOMIC CAMPINGAZ	
Soldadura a botella sin gatillo. Potencia 4700W. Diámetro de la boquilla: Ø22mm. Cómoda empuñadura. Boquilla de latón. Caudal 300g/h. Manguera: 2m. Energía: Botella 901/907 botella 13/6kg.	
Modelo	Ref. Cofac
ULISES	6465553



SOLDADOR DE BOTELLA GATILLO CAMPINGAZ	
Soldadura a botella con gatillo. Potencia: 4700W. Diámetro de la boquilla: Ø 22mm. Cómoda empuñadura. Boquilla de latón. Caudal: 300g/h. Manguera 2m. Energía: botella 901/907 botella 13/6 kg. Regulación de la llama mediante gatillo.	
Modelo	Ref. Cofac
ZEUS	6465654

SOPLATE SUPER EGO	
Soplete compuesto por mango y regulador, 2m. de manguera de alta precisión y boquilla AIRPROP® de 19mmØ. Conexión de salida W21.8, para conectar directamente a botellas naranjas(butano-propano). Para conectar a botella azul es necesario un grifo específico.	
Modelo	Ref. Cofac
P004089	2930915

SOPLATE SUPER EGO	
Soplete compuesto por mango y regulador de llama piloto, economizador y válvula de seguridad, manguera de alta presión de 2m. y dos boquillas de 22mmØ. Conexión de salida W21.8 para conectar directamente a botella naranjas, para conectar a botella azul es necesario un grifo específico.	
Modelo	Ref. Cofac
P005089	3219487



SOPLATE CARGA DESECHABLE	
2547090.16	Ref. Cofac
Carga incluida.	9617955

CARGA DESECHABLE PARA SOPLATE	
Composición de GLP's que lo hacen un gas de alto rendimiento. Botella contenedor reforzado, al estar construido de una sola pieza, volumen de gas 750ml. y peso total 1Kg. Tiene conexión EU.	
Modelo	Ref. Cofac
R3.5551.00	9617954

SOLDADOR DE BOTELLA GATILLO CAMPINGAZ

Potencia: 3100W. Consumo: 230g/h. Boquilla de origen: Ø21mm. Energía: cartucho CG1750-CG3500. Gancho de seguridad para una mayor estabilidad. Atractivo y exclusivo diseño. Cuerpo metálico de gran resistencia. Cartucho CG3500 incluido.

Modelo	Ref. Cofac
THP3000	6465250

**SOLDADOR DE BOTELLA CAMPINGAZ**

Soldador multusos para botella. Potencia: 1910W. Consumo: 140g/h. Energía: Botella 901. Sencillo regulador de la llama. Amplia gama de boquilla intercambiables. Aplicaciones: cualquier tipo de soldadura, calentamiento, decapado, quemado, etc. Categoría: presión directa butano. Boquilla de origen: Ø21mm.

Modelo	Ref. Cofac
X2000	5545669

**SOLDADOR DE BOTELLA GATILLO CAMPINGAZ**

El gran clásico. Multusos (soldadura, decapante, calentamiento, etc.). Potencia: 1650W, consumo: 120g/h. Energía: cartucho C206. Amplia gama de boquilla intercambiables. Carcasa cartucho metálica. Regulador de la llama. Boquilla de origen: Ø21mm.

Modelo	Ref. Cofac
SOUDOGAZ@X2000	5167369

**SOLDADOR DE BOTELLA GATILLO CAMPINGAZ**

Potencia: 1650W. Consumo: 120g/h. Energía: cartucho C206. Amplia gama de boquillas intercambiables. Carcasa cartucho metálica, regulador de la llama. Boquilla de origen: X1700, Ø21mm. Encendido piezo eléctrico, gatillo regulador.

Modelo	Ref. Cofac
SOUDOGAZ@X2000PRO-PZ	6465048

**SOLDADOR DE BOTELLA GATILLO CAMPINGAZ**

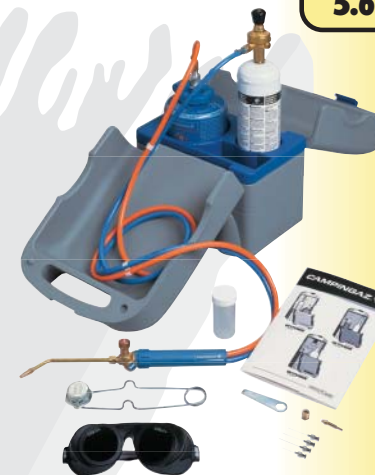
Potencia: 2400W. Consumo: 175g/h. Asa ergonómica. Ajuste de la llama con una mano. Amplia gama de boquillas intercambiables. Boquilla de origen: Ø21mm. Energía: Cartucho CG1750-CG3500. Cartucho CG1750 incluido.

Modelo	Ref. Cofac
TH2000	6465149

**SOPLATE CARTUCHO CAMPINGAZ**

Compacto y ligero. Aplicaciones: soldadura autógena y fuerte. Temperatura de la llama: 2850°C. Se suministra con: botella, encendedor de gas y gafas. Potencia: 2850W. Energía: botella oxígeno y cartucho CV270

Modelo	Ref. Cofac
OXIPOWER CV60	5167672

**BOQUILLA TELA ASFALTICA**

000033	Ref. Cofac
6CM Ø	6465957

CARTUCHO CAMPINGAZ

190gr. de Butano. El cartucho más copiado del mundo. Diseñado especialmente para su utilización con los aparatos Campingaz® de la serie 206.

Modelo	Ref. Cofac
C 206	3504225

**CARTUCHO CAMPINGAZ**

Contiene 450gr. de butano. Gran autonomía. Ideal para el camping. Muy estable. Se puede conectar y desconectar aún si el cartucho no está vacío.

Modelo	Ref. Cofac
CV 470	3953960

**BOTELLA OXIGENO**

028449	Ref. Cofac
60L	5615690